



GL RE
ZÖPFE



4-FÄDIG



NR 2,5-3

*Bequeme Socken
im tollen Design!*



*Einfach
ausprobieren!*

La Manera, *der Weg*

*Zauberhaftes Sockenmuster von
Strick-mich-Wolle.*

MATERIAL

SIE BRAUCHEN...

- Strick-mich-Wolle, handgefärbte Sockenwolle (75% Wolle, 25% Polyamid, 100 g/420 m)
- 1 Strang = 100 g in Fb „Mach mal blau!“
- Nadelspiel Nr 2,5–3
- 1 Zopfnaedel

MASCHENPROBE

30 M und 42 R mit Nd Nr 2,2–3 gl re gestrickt = 10 x 10 cm

MUSTER

Bündchenmuster

- * 2 M re, 2 M li; ab
- * in Rd fortl wdh.

Wegemuster

siehe Strickschriften

ABMESSUNGEN

Für Schuhgröße 38/39

Für 1 Größe kleiner:

1 M weniger pro Nd anschl

Für 1 Größe

größer: 1 M mehr pro Nd anschl

ABKÜRZUNGEN

Eine Liste aller Abkürzungen finden Sie auf S. 97.

Tipp

Wenn Sie eine „Lieblingsferse“ haben, können Sie auch diese anstelle der verstärkten Käppchenferse stricken.

Für diese Strümpfe hat sich Designerin Franziska Pahl (Strick-mich-Wolle) etwas ganz Besonderes einfallen lassen. „La Manera“ bedeutet auf Spanisch „der Weg“ und der soll hier nachgestrickt werden. Kleine Zöpfe erzeugen Richtungswechsel, welche die Maschen über den Fuß wandern lassen. Die handgefärbte Wolle changiert in verschiedenen Blautönen und wird Ihnen schon beim Stricken viel Freude bereiten. Eigentlich zu schade, um in Schuhen versteckt zu werden. Doch nicht nur optisch kann dieses Muster überzeugen. Hebelmaschen in der Ferse verstärken diese, sodass Sie lange Freude an Ihren selbstgestrickten Strümpfen haben werden.

Anleitung

64 M mit Nd Nr 2,5–3 anschl und gleichmäßig auf die 4 Nd des Nadelspiels verteilen (= 16 M pro Nd).

Der Fd hängt am Übergang von Nd 1 und Nd 4. An diesem Punkt wird später die Mitte der Ferse gestr.

5 cm im Bündchenmst str.

LINKE SOCKE

Im Uhrzeigersinn bis Nd Nr 4 str (die folg Nd ist Nd Nr 3).

Bei Nd Nr 3 mit dem Wegemst beg (Strickschrift 1).

Die Strickschrift gilt für alle 16 M von Nd Nr 3. Die M der restl Nd werden re gestr. 27 R str, dabei auf Nd 3 das Wegemst str.

FERSE

Die Ferse wird als verstärkte dreiteilige Käppchen-Ferse in R gestr.

Alternativ kann jede andere beliebige Ferse gearbeitet werden.

Die M der Nd 1 und 4 zus auf eine Nd legen. Die M der Nd 2 und 3 bleiben ungestrickt, bis die Ferse fertig ist.

Es sind nun 32 M auf einer Nd (M von Nd 1 und Nd 4).

R 1 (Hin-R) * 1 M re, 1 M re abh, Fd hinter die M legen; ab * bis R-Ende wdh. Arbeit wenden.

R 2 Li str.

R 3 * 1 M re abh, mhlFd 1 M re; ab * bis R-Ende wdh.

R 4 Li str.

Die R 1–4 fortl wdh, bis die erforderliche Höhe erreicht ist. Die erforderliche R-Anzahl ergibt sich aus der gestr M-Anzahl, d.h. werden 32 M für die Ferse gestr, beträgt die Höhe der Ferse 32 R. Die 32 M in drei M-Gruppen wie folgt teilen:

10 M, 12 M, 10 M.

Die äußeren 10 M bilden die 2 Außenteile, die mittleren 12 M das Käppchen.

Nächste R Die ersten 22 M im Mst str, die letzte Käppchen-M abh, die folg

Außen-M re str, und die abgeh M überz. Arbeit wenden.

Nächste R Die 1. Käppchen-M li abh, Fd vor die M legen, und alle folg M bis zur letzten Käppchen-M im Mst str. Die Käppchen-M abh und mit der nächsten Außen-M li zusstr. Arbeit wenden [9 Außen-M, 12 Käppchen-M, 9 Außen-M].

Nächste R Die 1. Käppchen-M li abh, Fd hinter die M legen, alle Käppchen-M bis zur letzten M im Mst str. Die letzte Käppchen-M abh, die nächste Außen-M re str, die abh M überz. Arbeit wenden.

Diese Abn-R so lange wdh, bis nur noch die 12 Käppchen-M auf der Nd sind.

Im Uhrzeigersinn beg und aus der Randm der Fersen-M aufn, so dass keine Löcher entstehen.

Nd 2 und 3 wieder mitstr und die M für die Nd 4 aus den Randm der Ferse aufn.

Die 12 M des Fersenkäppchens werden gleichmäßig auf Nd 1 und 4 verteilt.

Str Sie dazu mit Nd 4 6 M von der Fersen-Nd ab.

ZWICKEL

Der Zwickel entsteht durch das Abn der aus dem Rand aufgenommenen M.

In jeder 2. R werden folgende Abn gestr: die letzten 2 M von Nd 1 werden zus gestr; 1. M von Nd 4 abh, 2. M re str, abgehobene M überz.

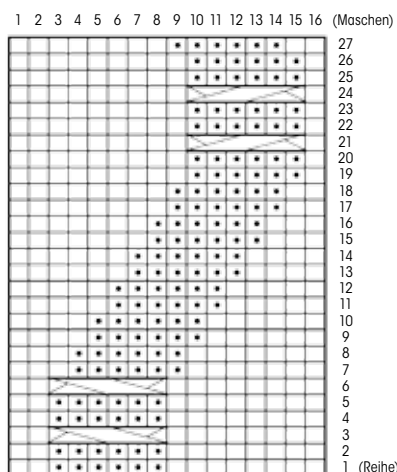
So lange mit den Abn fortf, bis auf allen Nd wieder 16 M sind.

Str Sie in Rd weiter, folgen Sie dabei der Strickschrift. Etwa 5 cm vor der Spitze springt das Mst auf Nd 2. Das Mst wandert auf den Vorderfuß, damit die Abn für die Spitze ohne Mst, bzw. nur mit linken M, zu stricken sind.

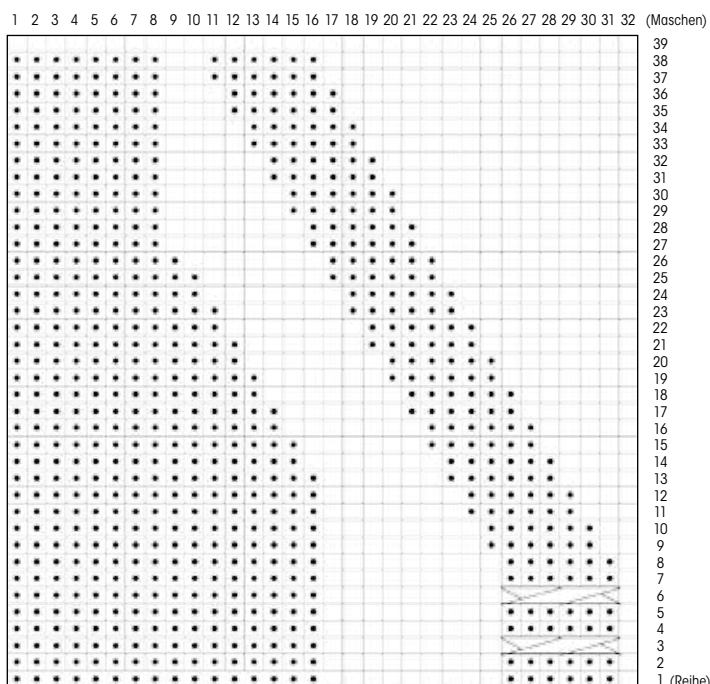
BANDSPITZE

Für die Bandspitze bei der 1. und bei der 3. Nd bis 3 M vor R-Ende str, dann 2 M re zusstr und die letzte M re str. Bei der 2. und 4. Nd die 1. M re str und die beiden

Strickschrift 1



Strickschrift 2



nächsten M rechts überzogen zusutr.
Stricken Sie die Abn nach der 1. Abn-Rd
wie folgt:

- 1x in der folg 4. Rd,
- 2x in jeder 3. Rd,
- 3x in jeder 2. Rd,
- 7x in jeder Rd [8 M].

FERTIGSTELLEN

Die M mit doppeltem Fd fest zusammenziehen oder die M mit Maschenstich verbinden.

Fd abschneiden und vernähen.

Die rechte Socke gegengleich str.

Legende

- re M
- li M
- 3 M auf die ZN vor die Arbeit, 3 abstr,
dann die 3 M der ZN str
- 3 M auf die ZN hinter die Arbeit, 3 M abstr,
dann die M der ZN str

Verlosung Sockenpaket

**Sie möchten diese tollen Socken nachstricken?
Wir verlosen ein Strick-mich-Wolle-Sockenpaket aus 3 Strängen handgefärbter Sockenwolle und 1 KnitPro Karbonz Nadelspiel Nr 2,5.**

Einfach per Post oder per Mail unter dem Stichwort „Socken-Verlosung“ registrieren.
Das Los entscheidet!
info@simply-stricken.de

bpa Sportpresse GmbH
Redaktion Simply Stricken
„Socken-Verlosung“
Postfach 1101, 30011 Hannover



Teilnahmebedingungen: Die Teilnahme ist kostenlos, unverbindlich und unabhängig vom dem Erwerb der Zeitschrift. Mit der Teilnahme am Gewinnspiel akzeptiert der/die TeilnehmerIn die Teilnahmebedingungen. Es werden nur die im Gewinnspiel beschriebenen Preise verlost. Bei den abgebildeten Preise handelt es sich um Beispielfelder. Farb- und Modellabweichungen möglich. Die Preise werden dem Gewinner per Post an die bei der Anmeldung angegebene Adresse geschickt.

Eine Barauszahlung oder ein Tausch der Gewinne ist nicht möglich. Jegliche Schadenersatzverpflichtung von Simply Stricken und ihrer Organe, Angestellten und Erfüllungsgehilfen aus oder im Zusammenhang mit dem Gewinnspiel, gleich aus welchem Rechtsgrund, ist, soweit gesetzlich zulässig, auf Fälle von Vorsatz oder grober Fahrlässigkeit beschränkt. Der Rechtsweg ist ausgeschlossen.